

RESPONSABILITÉ SOCIÉTALE d'ENTREPRISE



« EPSYL s'engage pleinement en faveur de l'humain, de l'environnement et du social par ses initiatives internes et sa participation à des projets ambitieux répondant aux enjeux de demain comme le projet ITER. »

Didier Marsacq



01 Préambule

Gouvernance et stratégie

02 Démarche environnementale

Actions éco-responsables

03 Politique sociale

Insertion sociale et implication au management participatif

04 Activité économique

Participation à une R&D et à des projets vertueux



Préambule

Gouvernance et stratégie



Politique RSE

Depuis plusieurs années, **EPSYL** s'est engagée dans une démarche de Responsabilité Sociétale d'Entreprise au travers de ses **actions environnementales**, de sa **politique sociale** et de sa **contribution à des projets économiques** s'inscrivant dans une **dynamique vertueuse et durable**.

Début 2024, EPSYL concrétise ses ambitions en termes de **développement durable** par son adhésion au **Pacte mondial des Nations Unies**.

Cet engagement accompagne la volonté d'une croissance équilibrée et **basée sur l'adhésion de tous**.



Didier MARSACQ
Président D'EPSYL



A landscape photograph of a wind farm. Numerous white wind turbines are scattered across rolling hills covered in patches of snow. The sky is a clear, vibrant blue with some light, wispy clouds. The overall scene is clean and modern, representing sustainable energy.

Démarche environnementale

Actions éco-responsables

Engagements

Réduire l'impact environnemental d'EPSYL

Diminuer les émissions de gaz à effet de serre (GES)

Impliquer les salariés dans une démarche éco-responsable

Développer des activités cohérentes avec nos engagements

Créer des partenariats durables avec des acteurs œuvrant pour la compensation carbone



Politique de réduction des émissions de gaz à effet de serre

Structure

Réduction de notre consommation énergétique structurelle

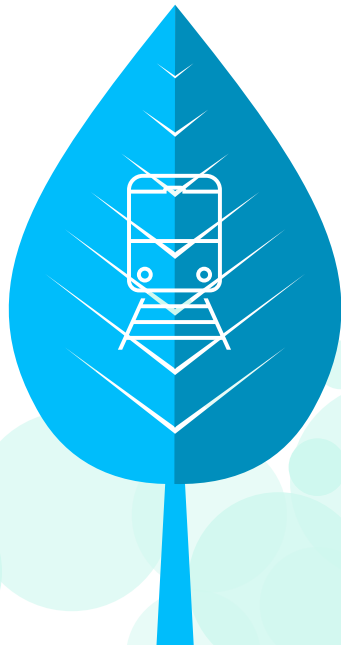
en rendant nos locaux et nos équipements plus économes



Déplacements

Limitation de nos déplacements professionnels en avion et en voiture

en favorisant le train et les téléconférences



Métier

Amélioration de nos méthodes de travail

afin de réduire la consommation d'énergies, directes et indirectes, dans nos métiers



Achats

Augmentation de nos achats écoresponsables

pour intégrer des critères environnementaux dans notre politique d'achats



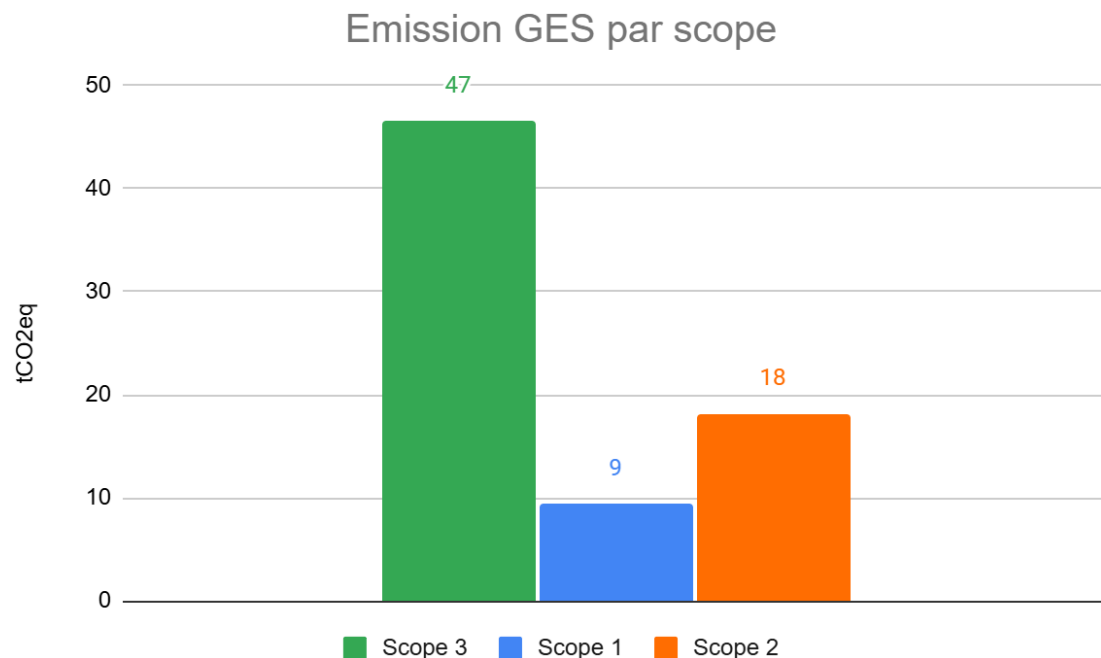
Compensation

Action en faveur de notre compensation carbone

visant à compenser nos émissions de GES



Bilans et objectifs



Revenus 2025 : 22M€

Effectifs 2025 : 240

Les émissions d'EPSYL en 2025 s'élèvent à 74 tCO2eq :

- Scope 1 : 9 tCO2eq (12% du total)
- Scope 2 : 18 tCO2eq (24% du total)
- Scope 3 : 47 tCO2eq (64% du total)

Les projections pour les 3 ans à venir

- Diminution de **5** % des gaz à effet de serre émis par notre consommation électrique (*liée au scope 2*)
- Diminution de **10** % des gaz à effet de serre émis par nos déplacements professionnels (*liés au scope 3*)

Émissions liées aux émissions fugitives (émissions indirectes - scope 1)

Émissions liées à la production de l'électricité consommée (énergie indirecte - scope 2)

Émissions liées aux déplacements professionnels (émissions indirectes - scope 3)

Actions

Structure

Réduction de notre consommation énergétique structurelle

en rendant nos locaux et nos équipements plus économes

Favoriser les énergies renouvelables pour la consommation électrique de nos locaux

Extinction des équipements électriques hors plages de travail

Utilisation de matériel basse consommation pour les éclairages

Diminution du delta de température entre l'extérieur et l'intérieur des locaux

Valorisation de la chaleur produite par les équipements informatique



Actions

Déplacements

Limitation de nos déplacements professionnels en avion et en voiture

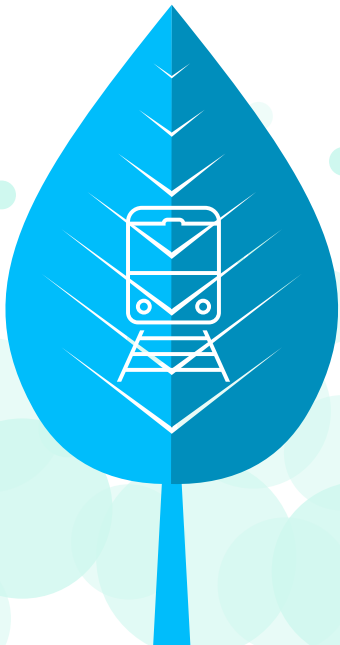
en favorisant le train et les téléconférences

Migration du parc automobiles vers des véhicules électriques ou hybrides

Réduction des déplacements professionnels en privilégiant les réunions en distanciel

Diminution des trajets domicile-travail avec les jours de télétravail hebdomadaires

Evitement des embouteillages grâce à la souplesse dans l'aménagement des horaires de présence



Actions

Métier

Amélioration de nos méthodes de travail
afin de réduire la consommation d'énergies, directes et indirectes, dans nos métiers

Amélioration de nos méthodes de modélisation afin de réduire les temps de calculs

Optimisation des algorithmes et du code des produits logiciels

Réduction de l'empreinte carbone numérique en limitant les données informatiques stockées et les messages électroniques

Favoriser les expériences numériques pour économiser l'énergie et la matière



Actions

Achats

Augmentation de nos achats éco-responsables

pour intégrer des critères environnementaux dans notre politique d'achats



Intégrer des critères environnementaux dans la sélection de nos fournisseurs

Privilégier les produits respectueux de l'environnement ayant un indice de réparabilité élevé

Etudier l'acquisition de matériel reconditionné et durables

Développer des partenariats avec des fournisseurs locaux pour limiter l'empreinte carbone



Actions

Compensation

Action en faveur de
notre compensation
carbone

visant à compenser nos
émissions de GES

Développer des mécénats avec des associations qui luttent pour maintenir la biodiversité

Participer à des challenges sportifs pour sensibiliser aux enjeux pour la planète





Politique sociale

Bien-être au travail

Engagements

Donner un sens au travail

Impliquer les salariés pour faire progresser l'entreprise

Préserver une dimension humaine dans l'organisation du travail sans discrimination

Développer les compétences et l'efficacité des collaborateurs

Offrir une qualité de vie au travail en gérant la santé, la sécurité et le stress



Politique RH

Égalité

Intégration sans discrimination

grâce à une éthique RH axée sur l'égalité des chances

Implication

Participation des salariés

aux décisions et aux actions économiques, environnementales et de sécurité

Écoute

Prise en compte des aspirations des salariés

par des initiatives sociales contribuant à l'épanouissement au travail

Transparence

Communication sur les orientations et les résultats

en informant régulièrement les salariés, de la performance de l'entreprise, des succès et des échecs, des actions stratégiques et des arrivées de nouveaux talents

Partage

Gratifications régulières

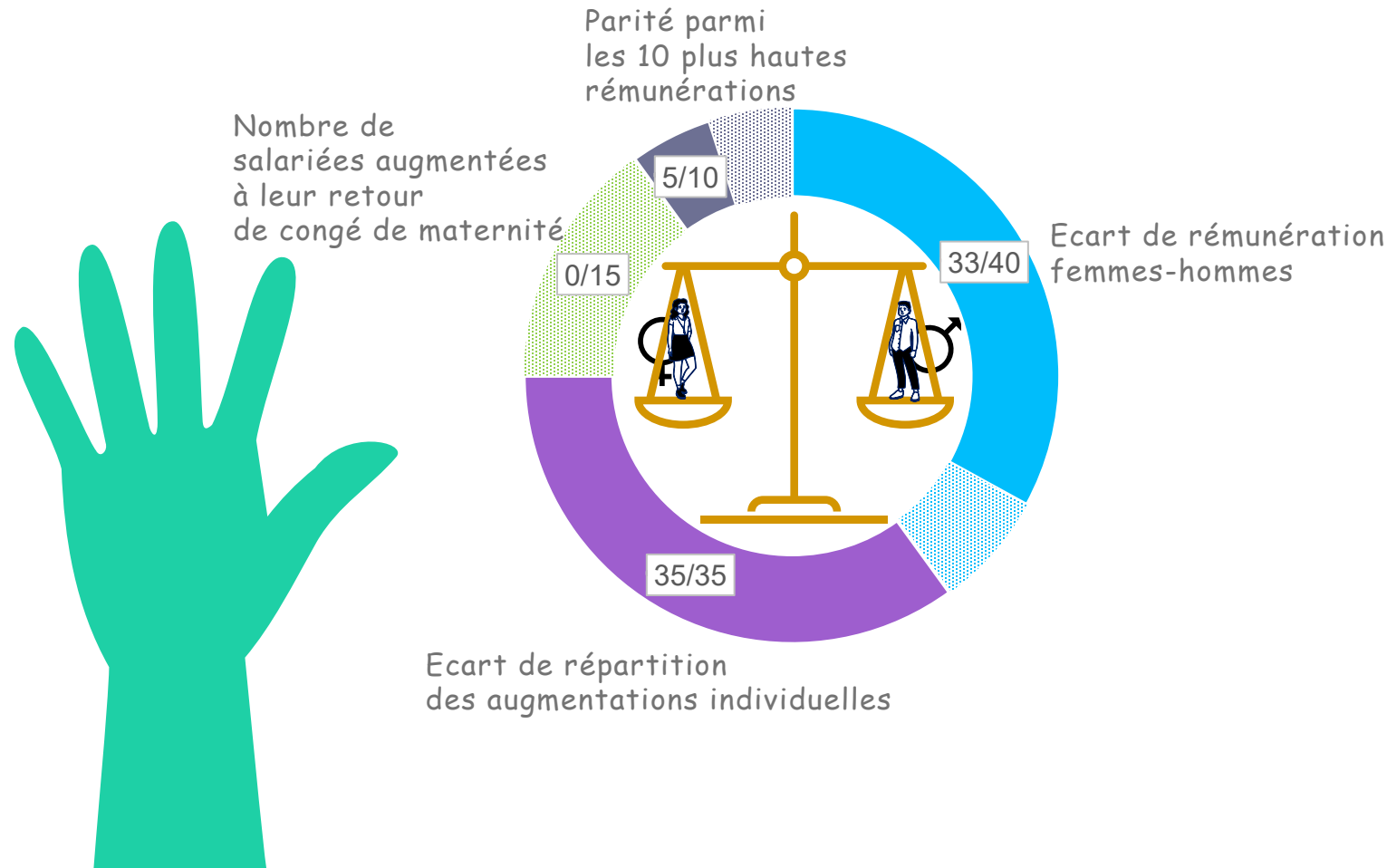
pour les actions et les initiatives contribuant au développement de l'entreprise



Bilans et objectifs

Index d'égalité professionnelle

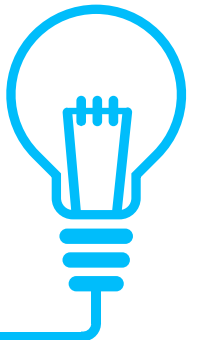
Pour 2025, EPSYL obtient le score de **73/100**



Les projections pour les 3 ans à venir

Revalorisation salariale pour les salariées dès leur retour de congé de maternité

Amélioration de la parité des 10 plus hautes rémunérations



Écoute

Prise en compte des aspirations des salariés par des initiatives sociales contribuant à l'épanouissement au travail

Actions

Conciliation de la vie professionnelle et personnelle

Charte télétravail permettant de faire régulièrement du travail à distance

Aménagement des horaires de travail pour faciliter l'organisation entre vie professionnelle et personnelle

Droit à la déconnexion précisant les conditions de la disponibilité des salariés

Bonnes pratiques pour une réunion efficace encadrant les horaires de début et de fin

Mobilité douce et durable

Promotion du vélo par la mise à disposition de stationnements sécurisés, de salles de douche et d'une prime

Encouragement à l'utilisation des transports en commun grâce à la prise en charge de 50% du prix des abonnements



Implication

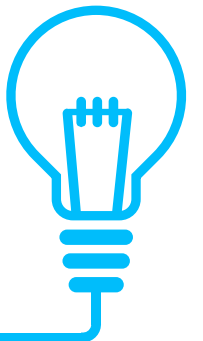
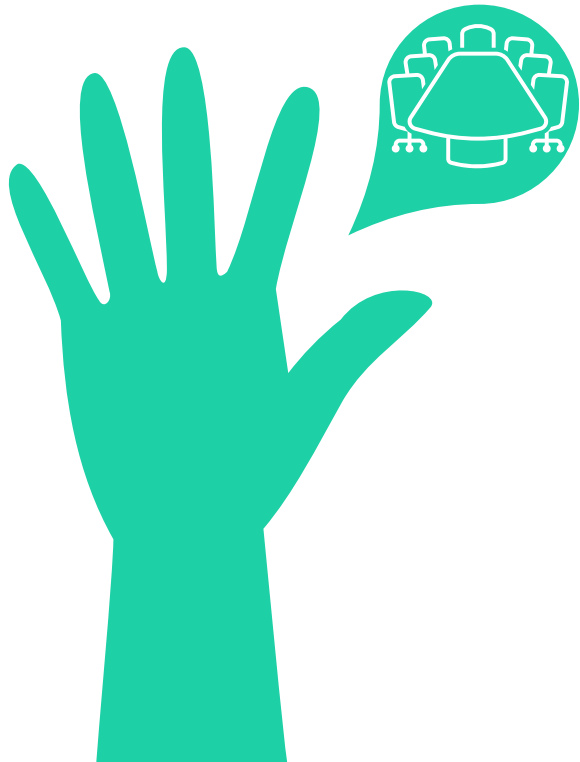
Participation des salariés

aux décisions et aux actions économiques, environnementale et de sécurité

Actions

Implication des salariés dans les démarches environnementales par des appels à idées et une participation aux thématiques retenues par délibération

Décisions collégiales sur la gestion des risques de santé/sécurité au travers d'un Comité de Pilotage SSE composé du CSE, de salariés correspondants en sécurité, des RRH et RQSE, et de la Direction



Égalité

Intégration sans discrimination
grâce à une politique de RH axée
sur l'égalité des chances

Actions

Règlement intérieur d'EPSYL engagé contre toute discrimination notamment de race, de couleur, de religion, de handicap, d'âge, de sexe, d'orientation sexuelle, d'opinion politique, d'origine sociale

Charte égalité professionnelle Homme Femme pour l'équité en termes de recrutement, de rémunération équivalente à situation professionnelle équivalente, d'axe à la formation et de promotion

Offres d'emplois ouvertes à toutes et à tous sans distinction, sans restriction, sans favoritisme

Index de l'égalité professionnelle Homme Femme objectivité à une note supérieur à 75/100 prouvant la mise en œuvre de mesures efficaces



Transparence

Communication sur les orientations et les résultats

en informant régulièrement les salariés, de la performance de l'entreprise, des succès et des échecs, des actions stratégiques et des arrivées de nouveaux talents

Actions

Communication mensuelle de la performance d'EPSYL envoyée par la Direction à l'ensemble des salariés incluant les résultats financiers, leur analyse et des points d'actualités

Information mensuelle des effectifs, des recrutements/départ et de l'activité au travers des réunions entre le CSE et la Direction



Partage

Gratifications régulières

pour les actions et les initiatives contribuant au développement de l'entreprise

Actions

Primes de cooptation contribuant au développement d'EPSYL grâce à la recommandation de personnes appartenant aux réseaux des salariés pouvant correspondre à des profils recherchés

Primes commerciales versées à tous salariés hors commerce qui, par son action, permettra de gagner de nouveaux contrats

Primes trimestrielles, d'intéressement, de participation, du partage de la valeur accordées aux salariés en retour de leurs implications et de la performance de l'entreprise

Aide au lancement et à l'accompagnement de start-up pour les salariés ayant des projets entrepreneuriaux



A photograph of a modern building with a curved glass facade. The building is illuminated from within, creating a warm yellow glow. The sky is a mix of blue, purple, and orange, suggesting a sunset or sunrise. The building's reflection is visible in a pool of water in the foreground.

Activité économique

Participation à une R&D et à des projets vertueux

Engagements

Travailler sur des activités ayant une
composante de développement durable

Réaliser des projets contractuels dans le cadre de l'efficacité énergétique

Participer à des thématiques de R&D portant sur l'utilisation des énergies décarbonées



R&D et Innovation

Objectif

Augmenter la part d'activité (CA) dans le secteur des énergies décarbonées

Actions

Etudes pour les solutions d'éclairages solaires autonomes de SUNNA DESIGN à destination de pays en développement

Projet de R&D sur le stockage de l'hydrogène en partenariat avec la société McPHY

Collaboration visant à intégrer des moteurs électriques dans les trains d'atterrissage des avions (GREEN TAXIING) avec le groupe SAFRAN

Etudes thermiques afin d'améliorer les propriétés isolantes des bâtiments et leur efficacité énergétique pour le compte des sociétés ACTIS ISOLATION et TECHNAL

